



Прокуратура Курской области разъясняет

ПОРЯДОК ПРЕДОСТАВЛЕНИЯ ЕДИНОВРЕМЕННОЙ ПОМОЩИ В РАЗМЕРЕ 10 000 РУБЛЕЙ

Жителям Курской области, вынужденно покинувшим свое жилье (Беловский, Большесолдатский, Глушковский, Кореневский, Льговский, Рыльский, Суджанский, Хомутовский районы, г. Льгов, г. Рыльск) в соответствии с постановлением Правительства Курской области от 09.08.2024 № 641-пн выплачивается единовременная материальная помощь в размере 10 тыс. рублей

ДЛЯ КОНСУЛЬТАЦИИ ОБРАЩАЙТЕСЬ НА ТЕЛЕФОН ГОРЯЧЕЙ
ЛИНИИ ПРОКУРАТУРЫ 8 (4712) 55-90-00, 8-910-311-52-34

КУДА ПОДАВАТЬ ЗАЯВЛЕНИЕ:

- в орган социальной защиты населения;
- в МФЦ в населенном пункте по месту нахождения;
- удаленно в электронном виде через портал ГОСУСЛУГ;
- посредством почтовой связи способом, позволяющим подтвердить факт получения и дату отправления, документы должны быть заверены нотариусом.

Если отсутствует регистрация по месту жительства (пробывания) на отселяемой территории, то подать заявление можно любым из указанных способов, кроме портала ГОСУСЛУГ.

Выплата вынужденно покинувшим свое жилье после обстрела Курской области в период СВО

Укажите регион проживания:

- Архангельская область
- Брянская область
- Владимирская область
- Волгоградская область
- Воронежская область
- Донецкая область
- Иркутская область
- Калининградская область
- Камчатский край
- Кемеровская область
- Кировская область
- Курганская область
- Курск
- Ленинградская область
- Липецкая область
- Магнитогорская область
- Москва
- Нижегородская область
- Новосибирская область
- Омская область
- Орловская область
- Пензенская область
- Рязанская область
- Самарская область
- Саратовская область
- Свердловская область
- Тамбовская область
- Тверская область
- Томская область
- Тульская область
- Удмуртская Республика
- Ханты-Мансийский автономный округ
- Хмельницкая область
- Челябинская область
- Ярославская область

Последовательно заполнить всплывающие окна

Укажите Документы Зависимых

с. Назид

У получателя выплаты есть постоянная или временная регистрация в одном из пострадавших районов (Курской области)?

Да >

Нет >

Заявление может быть подано: от самого гражданина на себя и на себя и детей – «Мне», «Мне и детям», от родителей или опекунов – «Только детям», от уполномоченного представителя недееспособного гражданина – «Недееспособному»

Кому нужно оформить выплату?

Нет >

Насе не нужно >

Даты от 19.04.2022 >

Почему датой >

Даты от 19.04.2022 >

Назначение >

Далее нажать кнопку «Перейти к

заявлению»

В полях «Проверьте Ваши данные», «Проверьте Ваш телефон», «Проверьте электронную почту», «Проверьте адрес вашей постоянной регистрации» данные автоматически заполняются из личного кабинета заявителя. В случае необходимости внесения изменений нажать кнопку «Редактировать».

КАКИЕ ДОКУМЕНТЫ ПОНАДОБЯТСЯ:

Для получения выплаты граждане подают на себя и (или) своих несовершеннолетних детей, граждан, находящихся под опекой (попечительством), заявление по установленной форме и прилагаемые к нему копии следующих документов:

- документ, удостоверяющий личность гражданина, в том числе и для несовершеннолетних граждан старше 14 лет;
- документ, подтверждающий регистрацию по месту жительства (пребывания);
- если отсутствует регистрация по месту жительства (пребывания) - справку об установлении факта проживания по состоянию на 07.08.2024 в жилом помещении, которую Вы можете получить у органа местного самоуправления;
- свидетельство о рождении ребенка (детей) (для несовершеннолетних граждан);
- документ, подтверждающий полномочия законного представителя (в случае представления интересов подопечного);
- документ, подтверждающий реквизиты счета в российской кредитной организации, открытого на имя гражданина (договор банковского вклада (счета), справка кредитной организации о реквизитах счета или другие документы, содержащие сведения о реквизитах счета).

При направлении заявления в электронном виде через портал **ГОСУСЛУГ** гражданин указывает следующие сведения:

- о документе, удостоверяющем личность гражданина;
- о свидетельстве о рождении ребенка (детей) (для несовершеннолетних граждан), сведения о документе, удостоверяющем личность гражданина и регистрацию по месту жительства (пребывания);
- о месте регистрации по месту жительства (пребывания);
- о реквизитах счета в российской кредитной организации, открытого на имя гражданина (договор банковского вклада (счета));
- о страховом номере индивидуального лицевого счета (СНИЛС).

ВАЖНО! Указывайте реквизиты именно своего счета, не родственников или друзей, иначе банк не пропустит указанную операцию и вам придется ждать перевод, пока не выяснят реквизиты именно вашего счета.

ИНСТРУКЦИЯ

по заполнению заявления на получение выплаты через портал **ГОСУСЛУГ**

ГОСУСЛУГУ

Телефон / Email / СНИЛС

Пароль

Восстановить

Войти

Войти другим способом

QR-код

Эл. подпись

Не удается войти?

Зарегистрироваться

Для подачи заявления необходимо зайти в личный кабинет и выбрать соответствующую услугу

госуслуги

Бразилия

Хотел

Документы

Заявления

Платежи

Письма

Q

Вот что вы можете сделать по поводу пострадавших в Курской области

Правительство РФ, включившее пострадавшие земли в Курскую область после обстрелов со стороны вооруженных формирований Украины в период СВО, могут получить президентскую выплату в размере 10 000 Р

Выплату предоставляют, если пострадавшие земли зарегистрированы по месту жительства с пострадавшими работниками Курской области

Федеральные выплаты пострадавшим при чрезвычайной ситуации

доступны жителям Курской области

При нормальных условиях максимальная сумма - 15 000 Р

При угрозе чрезвычайной ситуации

- частичная - 75 000 Р

- полная - 150 000 Р

При привлечении к гражданской службе

- до 300 000 Р

- средней пенсии члена семьи - 1 500 000 Р

При гибели члена семьи - 600 000 Р

Также с августа 2024 года от оплаты коммунальных платежей освобождены жители пострадавших районов Курской области

Важно для получения государственной помощи в Курской области



Войдите заново



Прокуратура Курской области разъясняет

ПОРЯДОК ПРЕДОСТАВЛЕНИЯ ЕДИНОВРЕМЕННОЙ ПОМОЩИ В РАЗМЕРЕ 15 000 РУБЛЕЙ

Жителям Курской области, пострадавшим в результате чрезвычайных ситуаций федерального характера и межрегионального характера в соответствии с постановлением Правительства Курской области от 16.08.2024 № 659-пн выплачивается единовременная материальная помощь в размере 15 тыс. рублей

ДЛЯ КОНСУЛЬТАЦИИ ОБРАЩАЙТЕСЬ НА ТЕЛЕФОН ГОРЯЧЕЙ ЛИНИИ ПРОКУРАТУРЫ 8 (4712) 55-90-00, 8-910-311-52-34

КУДА ПОДАВАТЬ ЗАЯВЛЕНИЕ:

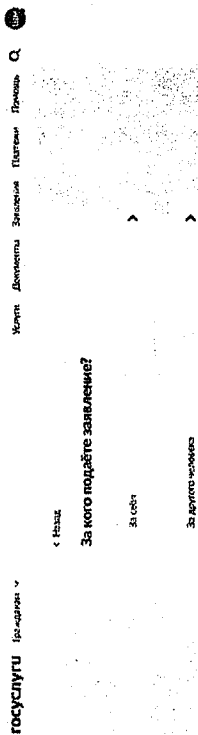
- в комитет региональной безопасности Курской области;
- в МФЦ в населенном пункте по месту нахождения;
- удаленно в электронном виде через портал ГОСУСЛУГ;
- посредством почтовой связи способом, позволяющим подтвердить факт получения и дату отправления, документы должны быть заверены нотариусом.

КАКИЕ ДОКУМЕНТЫ ПОДАЮТСЯ:

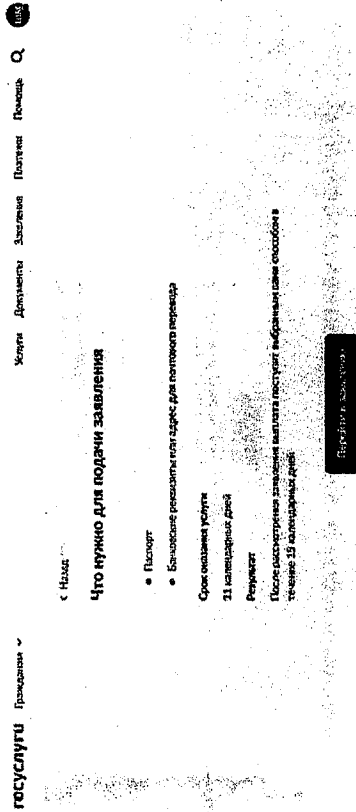
Для получения выплаты граждане подают на себя и (или) своих несовершеннолетних детей, граждан, находящихся под опекой (попечительством), заявление по установленной форме и прилагаемые к нему копии следующих документов:

- документ, удостоверяющий личность гражданина, в том числе и для несовершеннолетних граждан старше 14 лет;
- документ, подтверждающий регистрацию в системе индивидуального (персонифицированного) учета (СНИЛС);
- свидетельство о рождении ребенка (детей) (для несовершеннолетних граждан);
- документ, подтверждающий полномочия законного представителя (в случае представления интересов подопечного);

заявление может быть подано:
от самого гражданина – «За себя»
от родителей, опекунов или попечителей – «За другого человека» - «Законным представителем»
от уполномоченного представителя по доверенности – «За другого человека» - «По доверенности»



Далее нажать кнопку «Перейти к заявлению»



В полях «Проверьте Ваши данные», «Проверьте Ваш телефон», «Проверьте электронную почту», «Проверьте адрес вашей постоянной регистрации» данные автоматически заполняются из личного кабинета заявителя. В случае необходимости внесения изменений нажать кнопку «Редактировать».

- документ, подтверждающий реквизиты счета в российской кредитной организации, открытого на имя гражданина (договор банковского вклада (счета), справка кредитной организации о реквизитах счета или другие документы, содержащие сведения о реквизитах счета).

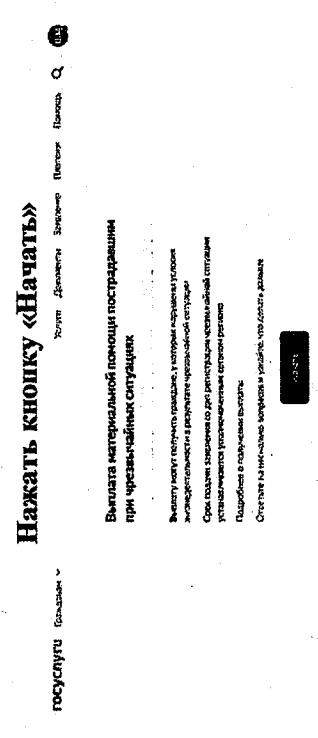
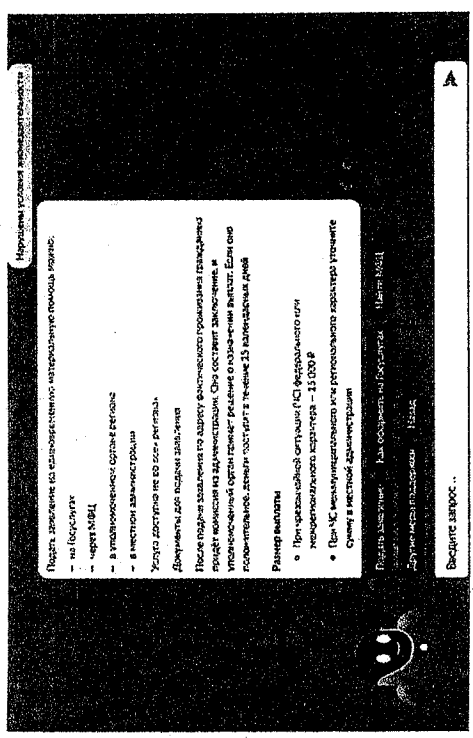
- При направлении заявления в электронном виде через портал ГОСУСЛУГ гражданин указывает следующие сведения:**
- о документе, удостоверяющем личность гражданина;
 - о свидетельстве о рождении ребенка (детей) (для несовершеннолетних граждан), сведения о документе, удостоверяющем личность гражданина и регистрацию по месту жительства (преживания);
 - о месте регистрации по месту жительства (преживания);
 - о реквизитах счета в российской кредитной организации, открытого на имя гражданина (договор банковского вклада (счета));
 - о страховом номере индивидуального лицевого счета (СНИЛС).

ВАЖНО! Указывайте реквизиты именно своего счета, не родственников или друзей, иначе банк не пропустит указанную операцию и вам придется ждать перевод, пока не выяснят реквизиты именно вашего счета.

ИНСТРУКЦИЯ ГОСУСЛУГ

по заполнению заявления на получение выплаты через портал ГОСУСЛУГ

ЗАЙТИ В ЛИЧНЫЙ КАБИНЕТ → **Для подачи заявления необходимо**





Прокуратура Курской области
разъясняет

ПОРЯДОК ПРЕДОСТАВЛЕНИЯ ЕДИНОВРЕМЕННОЙ ПОМОЩИ В РАЗМЕРЕ 75 000, 150 000 РУБЛЕЙ

Жителям Курской области, пострадавшим в результате чрезвычайных ситуаций федерального характера и межрегионального характера, в связи с частичной или полной утратой ими имущества первой необходимости в соответствии с постановлением Правительства Курской области от 16.08.2024 № 659-пн выплачивается финансовая помощь в размере 75 тыс. рублей (частичная утрата) или 150 тыс. рублей (полная утрата).

ДЛЯ КОНСУЛЬТАЦИИ ОБРАЩАЙТЕСЬ НА ТЕЛЕФОН ГОРЯЧЕЙ ЛИНИИ ПРОКУРАТУРЫ 8 (4712) 55-90-00, 8-910-311-52-34

КУДА ПОДАВАТЬ ЗАЯВЛЕНИЕ:

- в МФЦ в населенном пункте по месту нахождения;
- удаленно в электронном виде через портал ГОСУСЛУГ;
- в Министерство социального обеспечения, материнства и детства Курской области посредством почтовой связи способом, позволяющим подтвердить факт получения и дату отправления, документы должны быть заверены нотариусом.

КАКИЕ ДОКУМЕНТЫ ПОНАДОБЯТСЯ:

Для получения выплаты граждане подают на себя и (или) своих несовершеннолетних детей, граждан, находящихся под опекой (попечительством), заявление по установленной форме и прилагаемые к нему копии следующих документов:

- документ, удостоверяющий личность гражданина, в том числе и для несовершеннолетних граждан старше 14 лет;
- свидетельство о рождении ребенка (детей) (для несовершеннолетних граждан);
- документ, подтверждающий полномочия законного представителя (в случае представления интересов подопечного);

Заявление может быть подано:
от самого гражданина – «За себя»
от родителей, опекунов или попечителей - «За другого человека» -
«Законным представителем»
от уполномоченного представителя по доверенности – «За
другого человека» - «По доверенности»

госуслуги

Кнопка Действие Закрытие Помощь Q

1 Назовите
За кого подаете заявление?

2 Имя

3 Дата рождения

Далее нажать кнопку «Перейти к заявлению»

госуслуги

Кнопка Действие Закрытие Помощь Q

1 Назовите
Что нужно для подачи заявления?

2 Паспорт

3 Единственный или адрес для доставки перевода

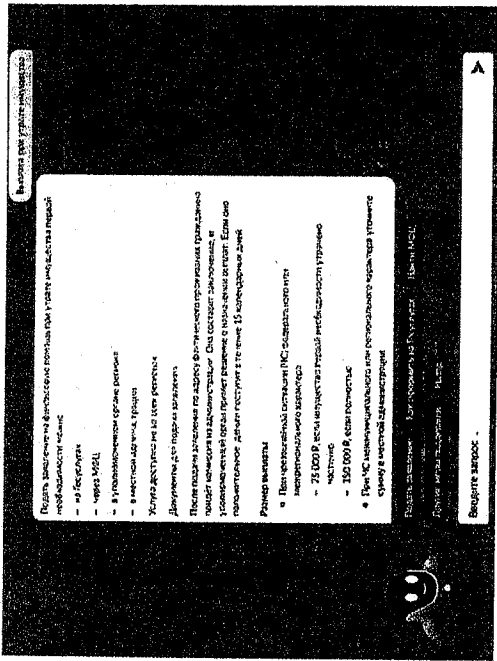
Срок оказания услуги
11 рабочих дней

Результат
После рассмотрения заявления вы можете получить уведомление
в течение 15 рабочих дней

Далее нажать кнопку «Перейти к заявлению»

В полях «Проверьте Ваши данные», «Проверьте Ваш телефон», «Проверьте электронную почту», «Проверьте адрес вашей постоянной регистрации» данные автоматически заполняются из личного кабинета заявителя. В случае необходимости внесения изменений нажать кнопку «Редактировать».

выборать соответствующую услугу



- документ, подтверждающий реквизиты счета в российской кредитной организации, открытого на имя гражданина (договор банковского вклада (счета), справка кредитной организации о реквизитах счета или другие документы, содержащие сведения о реквизитах счета).

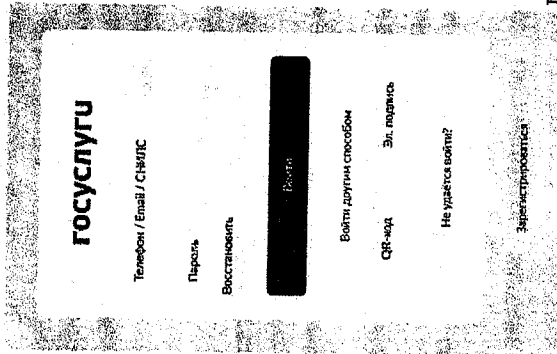
При направлении заявления в электронном виде через портал ГОСУСЛУГ гражданин указывает следующие сведения:

- о документе, удостоверяющем личность гражданина;
- о свидетельстве о рождении ребенка (детей) (для несовершеннолетних граждан), сведения о документе, удостоверяющем личность гражданина и регистрацию по месту жительства (пробывания);
- о месте регистрации по месту жительства (пробывания);
- о реквизитах счета в российской кредитной организации, открытого на имя гражданина (договор банковского вклада (счета)).

ВАЖНО! Указывайте реквизиты именно своего счета, не родственников или друзей, иначе банк не пропустит указанную операцию и вам придется ждать перевод, пока не выяснят реквизиты именно вашего счета.

ИНСТРУКЦИЯ

по заполнению заявления на получение выплаты через портал ГОСУСЛУГ



зайти в личный кабинет

Для подачи заявления необходимо

Нажать кнопку «Начать»

госуслуги

Получение выплаты при утрате имущества в результате чрезвычайной ситуации

Выплата осуществляется в течение 15 календарных дней с момента подачи заявления. Выплата осуществляется на основании заявления и документов, подтверждающих утрату имущества в результате чрезвычайной ситуации.

Получение выплаты при утрате имущества в результате чрезвычайной ситуации

Последовательно закончить всплывающие окна

госуслуги

Укажите сведения о чрезвычайной ситуации

Введите сведения о чрезвычайной ситуации

Укажите сведения о чрезвычайной ситуации

Укажите сведения о чрезвычайной ситуации

Укажите сведения о чрезвычайной ситуации

Укажите сведения о чрезвычайной ситуации

Укажите сведения о чрезвычайной ситуации

Укажите сведения о чрезвычайной ситуации

Укажите сведения о чрезвычайной ситуации

от самого гражданина – «За себя»
от родителей, опекунов или попечителей - «За другого человека» -
«Законным представителем»
от уполномоченного представителя по доверенности



Прокуратура Курской области
разъясняет

ПОРЯДОК ПРЕДОСТАВЛЕНИЯ ЕДИНОВРЕМЕННОЙ ПОМОЩИ В РАЗМЕРЕ 300 000, 600 000 РУБЛЕЙ

Жителям Курской области, получившим в результате чрезвычайных ситуаций федерального и межрегионального характера вред здоровью, в соответствии с постановлением Правительства Курской области от 26.08.2024 № 691-пн выплачивается единовременное пособие в размере 300 тыс. рублей (легкий вред здоровью) или 600 тыс. рублей (средней тяжести и тяжкий вред здоровью).

ДЛЯ КОНСУЛЬТАЦИИ ОБРАЩАЙТЕСЬ НА ТЕЛЕФОН ГОРЯЧЕЙ
ЛИНИИ ПРОКУРАТУРЫ 8 (4712) 55-90-00, 8-910-311-52-34

КУДА ПОДАВАТЬ ЗАЯВЛЕНИЕ:

- в Министерство социального обеспечения, материнства и детства Курской области;
- через МФЦ в населенном пункте по месту нахождения;
- удаленно в электронном виде через портал ГОСУСЛУГ;
- посредством почтовой связи способом, позволяющим подтвердить факт получения и дату отправления, документы должны быть заверены нотариусом.

КАКИЕ ДОКУМЕНТЫ ПОНАДОБЯТСЯ:

- Для получения выплаты гражданине подают на себя и (или) своих несовершеннолетних детей, граждан, находящихся под опекой (попечительством), заявление по установленной форме и прилагаемые к нему копии следующих документов:
- документ, удостоверяющий личность гражданина, в том числе и для несовершеннолетних граждан старше 14 лет;
 - свидетельство о рождении ребенка (детей) (для несовершеннолетних граждан);
 - документ, подтверждающий полномочия законного представителя (в случае представления интересов подопечного);

Далее нажать кнопку «Перейти к заявлению»

Минут Документы Заявления Платежи Поиск

Назад

Что нужно для подачи заявления

- Паспорт
- Бюджетное свидетельство или адрес для почтового перевода
- Справка о доходе, подтверждающая отсутствие адреса проживания в регионе предоставления услуги

Срок оказания услуги
26 календарных дней

Результат

После рассмотрения заявления заявителю поступит уведомление о результатах. Срок: 15 календарных дней

Перейти к заявлению

В полях «Проверьте Ваши данные», «Проверьте Ваш телефон», «Проверьте электронную почту», «Проверьте адрес вашей постоянной регистрации» данные автоматически заполняются из личного кабинета заявителя. В случае необходимости внесения изменений нажать кнопку «Редактировать».

- свидетельство о заключении брака;

- документы, выданные (оформленные) органами дознания, следствия либо судом в ходе производства по уголовным делам, документов, выданные (оформленные) в ходе гражданского судопроизводства или административного судопроизводства, в том числе решений, приговоров, определений и постановлений судов общей юрисдикции о признании заявителя и (или) членов его семьи пострадавшими и получившими вред здоровью в результате чрезвычайной ситуации;

- документ, подтверждающий получение вреда здоровья в результате чрезвычайной ситуации с указанием его степени тяжести, выданного медицинской организацией в соответствии с законодательством Российской Федерации о государственной судебно-экспертной деятельности;

- документ, подтверждающий реквизиты счета в российской кредитной организации, открытого на имя гражданина (договор банковского вклада (счета), справка кредитной организации о реквизитах счета или другие документы, содержащие сведения о реквизитах счета).

ВАЖНО! Указывайте реквизиты именно своего счета, не родственников или друзей, иначе банк не пропустит указанную операцию и вам придется ждать перевод, пока не выяснят реквизиты именно вашего счета.

ИНСТРУКЦИЯ ГОСУСЛУГ

по заполнению заявления на получение выплаты через портал

ГОСУСЛУГ

госуслуги

Фондовый счет

Телефон

Вход/Выход

Войдите пожалуйста

Оформить

Изменить пароль

Будьте осторожны

ЛИЧНЫЙ КАБИНЕТ

Для подачи заявления необходимо зайти в



Примерный образец заявления

Заявление на получение выплаты в результате чрезвычайной ситуации

Заявитель: ФИО, дата рождения, место рождения, паспортные данные, адрес проживания.

Судебно-экспертная организация: наименование, адрес.

Кредитная организация: наименование, адрес.

Образование: наименование, адрес.

Сведения о чрезвычайной ситуации: описание события, дата, место, последствия.

Сведения о пострадавших: ФИО, дата рождения, место рождения, паспортные данные, адрес проживания.

Сведения о заявителе: ФИО, дата рождения, место рождения, паспортные данные, адрес проживания.

Сведения о членах семьи: ФИО, дата рождения, место рождения, паспортные данные, адрес проживания.

Сведения о документе, подтверждающем получение вреда здоровья: наименование, номер, дата выдачи, наименование организации, выдавшей документ.

Сведения о документе, подтверждающем реквизиты счета: наименование, номер, дата выдачи, наименование организации, выдавшей документ.

Сведения о документе, подтверждающем степень тяжести вреда здоровью: наименование, номер, дата выдачи, наименование организации, выдавшей документ.

Сведения о документе, подтверждающем степень тяжести вреда здоровью: наименование, номер, дата выдачи, наименование организации, выдавшей документ.

Сведения о документе, подтверждающем степень тяжести вреда здоровью: наименование, номер, дата выдачи, наименование организации, выдавшей документ.

Сведения о документе, подтверждающем степень тяжести вреда здоровью: наименование, номер, дата выдачи, наименование организации, выдавшей документ.

Нажать кнопку «Начать»

госуслуги | Войти | Дарченко | Заслужен | Портал | Помощь | Q

Получение выплаты за вред здоровью в результате чрезвычайной ситуации

Вы можете получить выплату, получившие вред здоровью в результате чрезвычайной ситуации

Срок подачи заявления со дня окончания чрезвычайной ситуации устанавливается ежегодно в каждом официальном разделе

Подробнее о получении выплаты

Операция по начислению выплат будет осуществляться автоматически

Последовательно заполнить всплывающие окна

госуслуги | Войти | Дарченко | Заслужен | Портал | Помощь | Q

Укажите сведения о чрезвычайной ситуации

В результате которой был получен вред здоровью

Наименование чрезвычайной ситуации

Ваша информация отображена в результатах поиска

Субъект Российской Федерации

Дата окончания периода чрезвычайной ситуации

Характер чрезвычайной ситуации

Готово



Прокуратура Курской области
разъясняет

**ПОРЯДОК ПРЕДОСТАВЛЕНИЯ ЕДИНОВРЕМЕННОЙ
ПОМОЩИ
В РАЗМЕРЕ 1 500 000 РУБЛЕЙ**

Членам семей жителей Курской области, погибших (умерших) в результате чрезвычайных ситуаций федерального и межрегионального характера, в соответствии с постановлением Правительства Курской области от 26.08.2024 № 691-пп выплачивается единовременное пособие в размере 1,5 млн рублей на каждого погибшего (умершего) в равных долях каждому члену семьи.

ДЛЯ КОНСУЛЬТАЦИИ ОБРАЩАЙТЕСЬ НА ТЕЛЕФОН ГОРЯЧЕЙ
ЛИНИИ ПРОКУРАТУРЫ 8 (4712) 55-90-00, 8-910-311-52-34

КУДА ПОДАВАТЬ ЗАЯВЛЕНИЕ:

- в Министерство социального обеспечения, материнства и детства Курской области
- через МФЦ в населенном пункте по месту нахождения;
- удаленно в электронном виде через портал ГОСУСЛУГ;
- посредством почтовой связи способом, позволяющим подтвердить факт получения и дату отправления, документы должны быть заверены нотариусом.

КАКИЕ ДОКУМЕНТЫ ПОНАДОБЯТСЯ:

- Для получения выплаты гражданине подают на себя и (или) своих несовершеннолетних детей, граждан, находящихся под опекой (попечительством), заявление по установленной форме и прилагаемые к нему копии следующих документов:
- документ, удостоверяющий личность гражданина, в том числе и для несовершеннолетних граждан старше 14 лет;
 - свидетельство о рождении ребенка (детей) (для несовершеннолетних граждан);
 - документ, подтверждающий полномочия законного представителя (в случае представления интересов подопечного);

от самого гражданина – «За себя» -
заявление может быть подано.
от родителей, опекунов или попечителей - «За другого человека» -
«Законным представителем»
от уполномоченного представителя по доверенности – «За
другого человека» - «По доверенности»

госуслуги [Получить](#) [Действия](#) [Платежи](#) [Почта](#) [Q](#)

← Назад

За кого подаете заявление?

За себя

За другого человека

Далее нажать кнопку «Перейти к заявлению»

госуслуги [Получить](#) [Действия](#) [Платежи](#) [Почта](#) [Q](#)

← Назад

Что нужно для подачи заявления

- Паспорт
- Владельцу недвижимости или адрес для почтового перевода
- Сведения о доверителе, подтверждающие факт гибели (смерти) гражданина в результате чрезвычайной ситуации

Срок оказания услуги
16 календарных дней

Результат

После рассмотрения заявления выплата поступает на банковский счет заявителя в течение 15 календарных дней

Получить заявление

В полях «Проверьте Ваши данные», «Проверьте Ваш телефон», «Проверьте электронную почту», «Проверьте адрес вашей постоянной регистрации» данные автоматически заполняются из личного кабинета заявителя. В случае необходимости внесения изменений нажать кнопку «Редактировать».

- свидетельство о заключении брака;

- документы, выданные (оформленные) органами дознания, следствия либо судом в ходе производства по уголовным делам, документов, выданные (оформленные) в ходе гражданского судопроизводства или административного судопроизводства, в том числе решений, приговоров, определений и постановлений судов общей юрисдикции, подтверждающие факт гибели (смерти) гражданина в результате чрезвычайной ситуации;

При невозможности государственной регистрации записи акта о смерти лица ввиду отсутствия тела погибшего (умершего) гражданина представляется заверенная нотариусом копия постановления о признании потерпевшим, выданная следственными органами, с изложением обстоятельств возможной гибели (смерти) гражданина в результате чрезвычайной ситуации.

- документ, подтверждающий реквизиты счета в российской кредитной организации, открытого на имя гражданина (договор банковского вклада (счета), справка кредитной организации о реквизитах счета или другие документы, содержащие сведения о реквизитах счета).

При направлении заявления в электронном виде через портал ГОСУСЛУГ гражданин в течение 5 рабочих дней со дня подачи заявления предоставляет в МФЦ вышеперечисленные документы.

ВАЖНО! Указывайте реквизиты именно своего счета, не родственников или друзей, иначе банк не пропустит указанную операцию и вам придется ждать перевод, пока не выяснят реквизиты именно вашего счета.

ИНСТРУКЦИЯ

по заполнению заявления на получение выплаты через портал ГОСУСЛУГ

госуслуги

Фамилия / Имя / Отчество

Серия

Номер паспорта

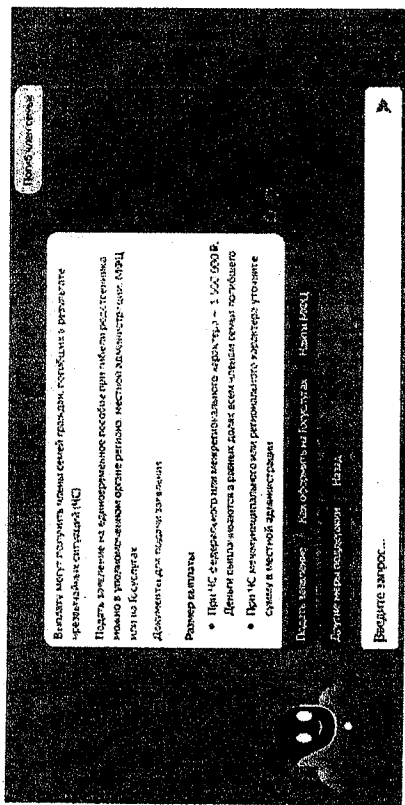
Номер свидетельства о рождении

СНИЛС

ИНН субъекта РФ

Введите код

Для подачи заявления необходимо зайти в личный кабинет →



Нажать кнопку «Начать»

Услуги Документы Запросы Платежи Поиск

Получение выплаты членами семьи гражданина, погибшего при чрезвычайной ситуации

Выплату могут получить члены семьи гражданина, погибшего (умершего) в результате чрезвычайной ситуации

Срок подачи заявления на получение выплаты членами семьи гражданина устанавливается в соответствии с законодательством Российской Федерации

Подайте заявление

Открыть на мобильном устройстве

Начать

Последовательно заполнить всплывающие окна

госуслуги

Услуги Документы Запросы Платежи Поиск

1 шаг

Укажите сведения о чрезвычайной ситуации

В результате какой чрезвычайной ситуации

Получение выплаты членами семьи

Выплата осуществляется в соответствии со...

Субъект Российской Федерации

Дата подачи заявления

Дата подачи заявления

Инициалы члена семьи

Инициалы члена семьи

Инициалы члена семьи

Начать