

РАЗДЕЛ 3

ГРАФИЧЕСКИЕ МАТЕРИАЛЫ



1219950
334600

68:21:1206036

:27(1)

Условные обозначения:

- 68:21:1206036 — кадастровый номер квартала
- граница существующего земельного участка по сведениям ГКН
- граница кадастрового квартала
- :129 — обозначение существующего земельного участка по сведениям ГКН
- граница объекта капитального строительства по сведениям ГКН
- граница населенного пункта
- граница муниципального образования
- граница зоны с особыми условиями использования территорий, подлежащие установлению, изменению в связи с размещением линейных объектов
- зоны охраны искусственных объектов — охранные зоны инженерных коммуникаций

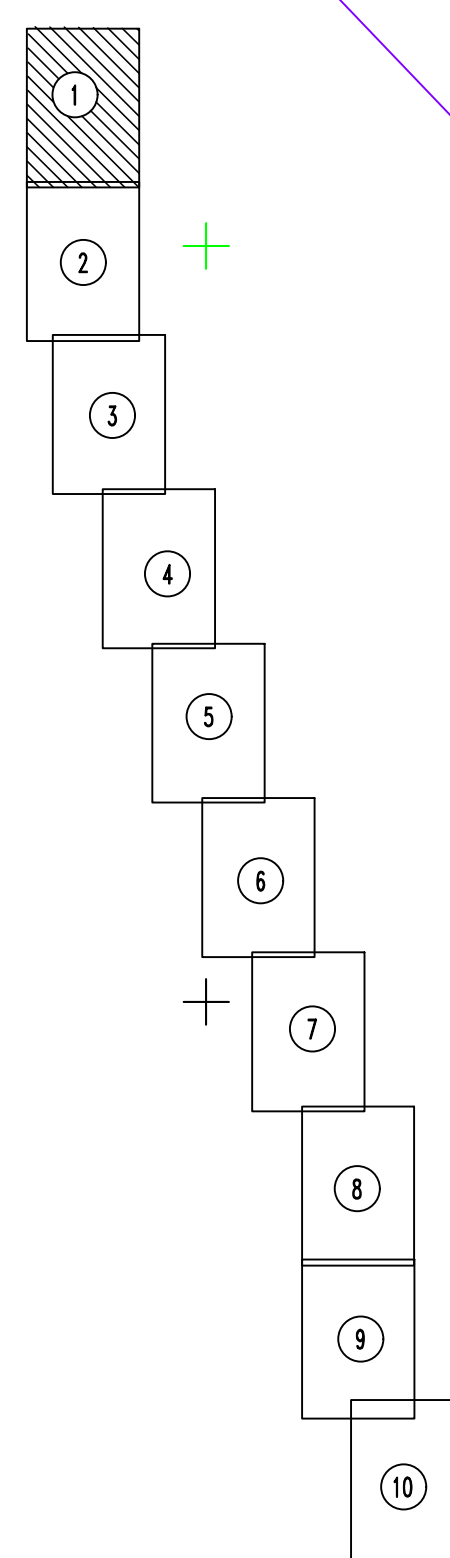
:27(2)

:224(3)

:22

Примечания:

1. Координаты граница зоны с особыми условиями использования территорий, подлежащие установлению, изменению в связи с размещением линейных объектов, указаны в том 4 проекта межевания.



Линия совмещения

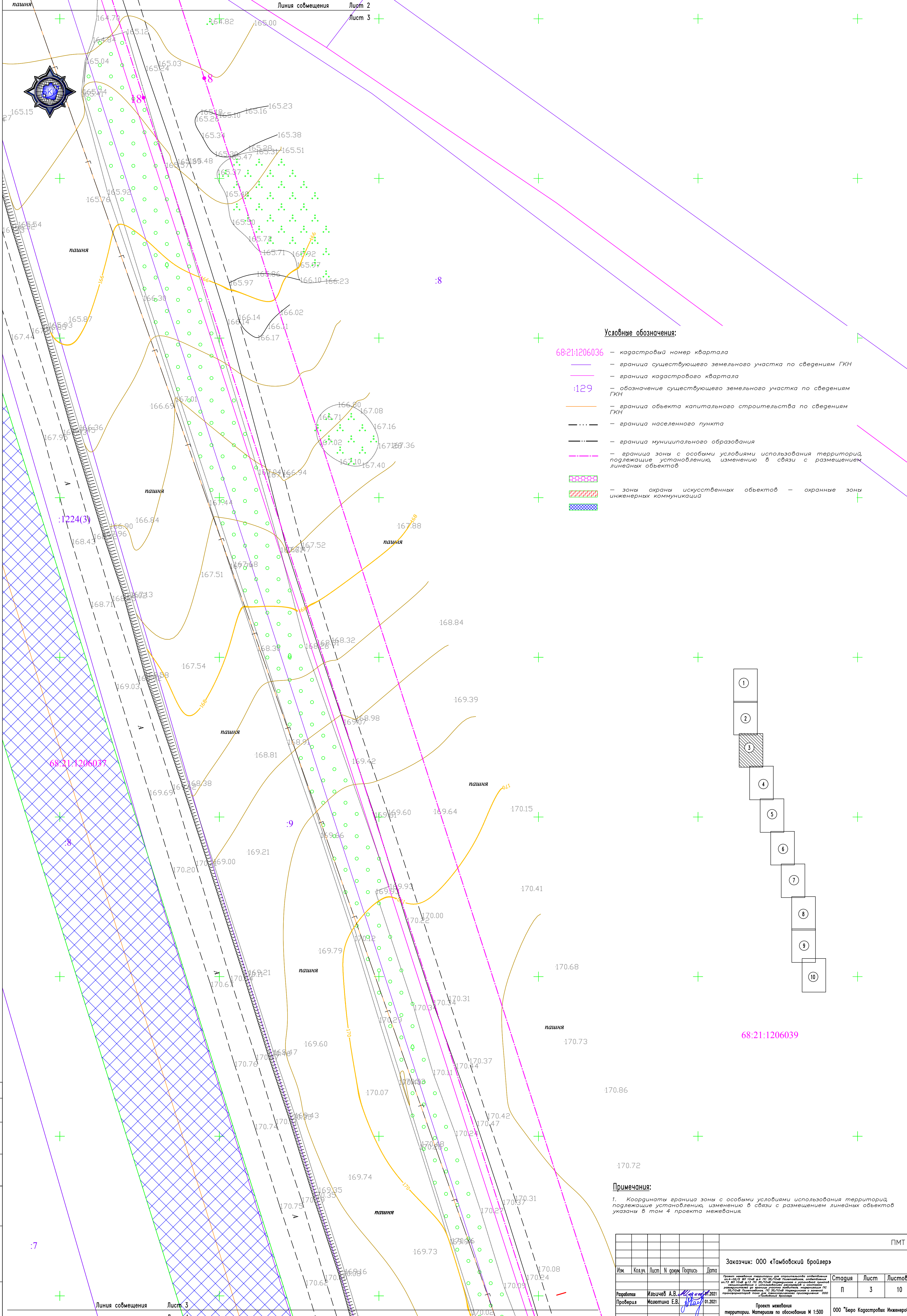
Лист 1

Лист 2

						ПМТ		
						Заказчик: ООО «Тамбовский бройлер»		
Изм.	Колуч.	Лист	№ докум.	Подпись	Дата	Статус	Лист	Листов
Разработка	Ильичев А.В.	1	01.2021		01.2021	П	1	10
Проверка	Малютина Е.В.							
						Проект межевания территории. Материалы по обоснованию М 1:500		
						ООО "Бюро Кадастровых Инженеров"		

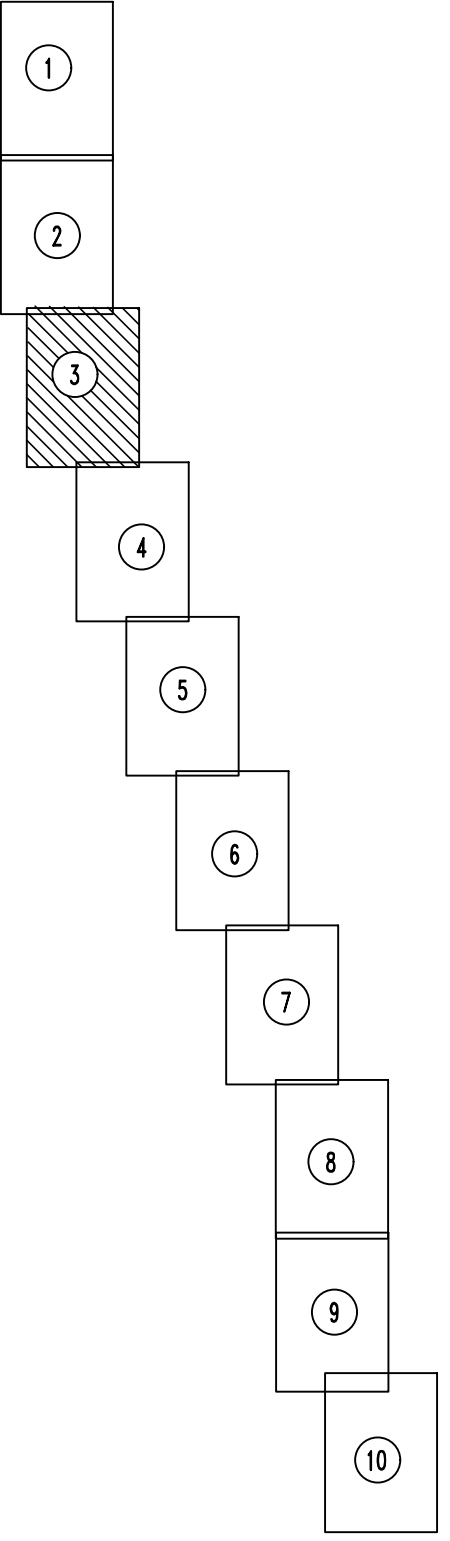
Согласовано

Имя, И. ПОДПИСЬ И ДАТА



Условные обозначения:

- 68:21:1206036 – кадастровый номер квартала
- граница существующего земельного участка по сведениям ГКН
- граница кадастрового квартала
- :129 – обозначение существующего земельного участка по сведениям ГКН
- граница объекта капитального строительства по сведениям ГКН
- граница населенного пункта
- граница муниципального образования
- граница зоны с особыми условиями использования территорий, подлежащие установлению, изменению в связи с размещением линейных объектов
- зоны охраны искусственных объектов – охранные зоны инженерных коммуникаций



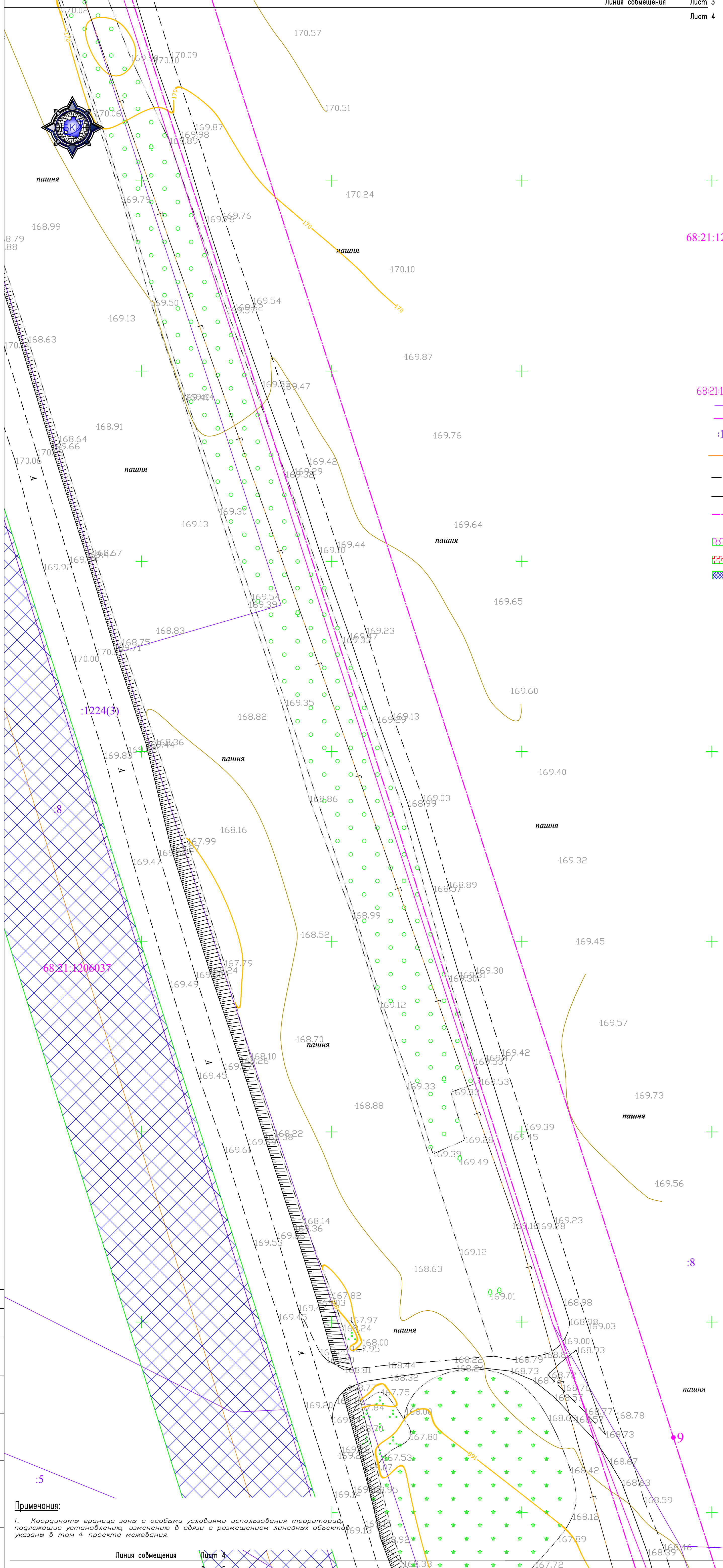
68:21:1206039

Примечания:

1. Координаты границы зоны с особыми условиями использования территорий, подлежащие установлению, изменению в связи с размещением линейных объектов указаны в том 4 проекта межевания.

						ПМТ		
						Заказчик: ООО «Тамбовский бройлер»		
Изм.	Колуч.	Лист	№ докум.	Подпись	Дата	Статус	Лист	Листов
						П	3	10
Разработчик: Ильичев А.В. 01.2021						Проект межевания территории. Материалы по обоснованию М 1:500		
Проверил: Малютин Е.В. 01.2021						ООО "Бюро Кадастровых Инженеров"		

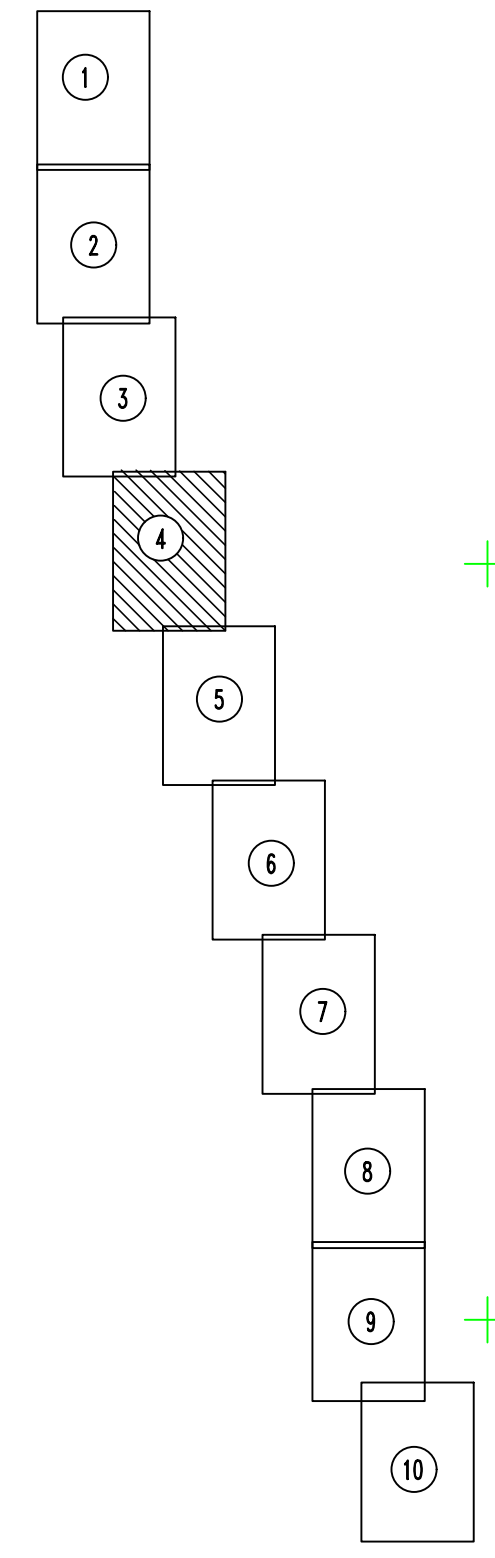
Согласовано
Имя, И. ПОДПИСЬ И ДАТА
Взам. инв. №



68:21:1206039

Условные обозначения:

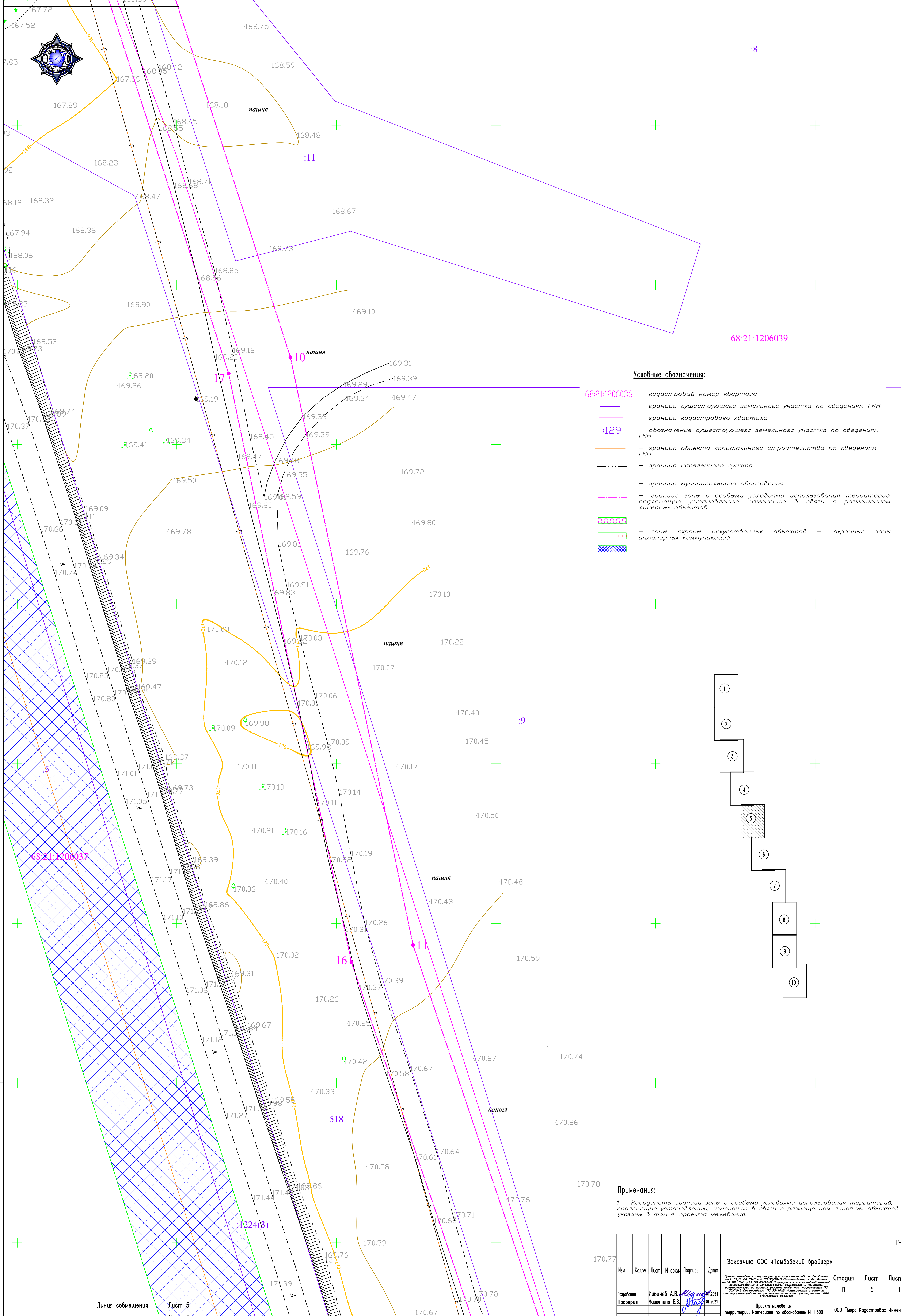
- 68:21:1206036 — кадастровый номер квартала
- граница существующего земельного участка по сведениям ГКН
- граница кадастрового квартала
- 129 — обозначение существующего земельного участка по сведениям ГКН
- граница объекта капитального строительства по сведениям ГКН
- граница населенного пункта
- граница муниципального образования
- граница зоны с особыми условиями использования территорий, подлежащие установлению, изменению в связи с размещением линейных объектов
- зоны охраны искусственных объектов — охранные зоны инженерных коммуникаций



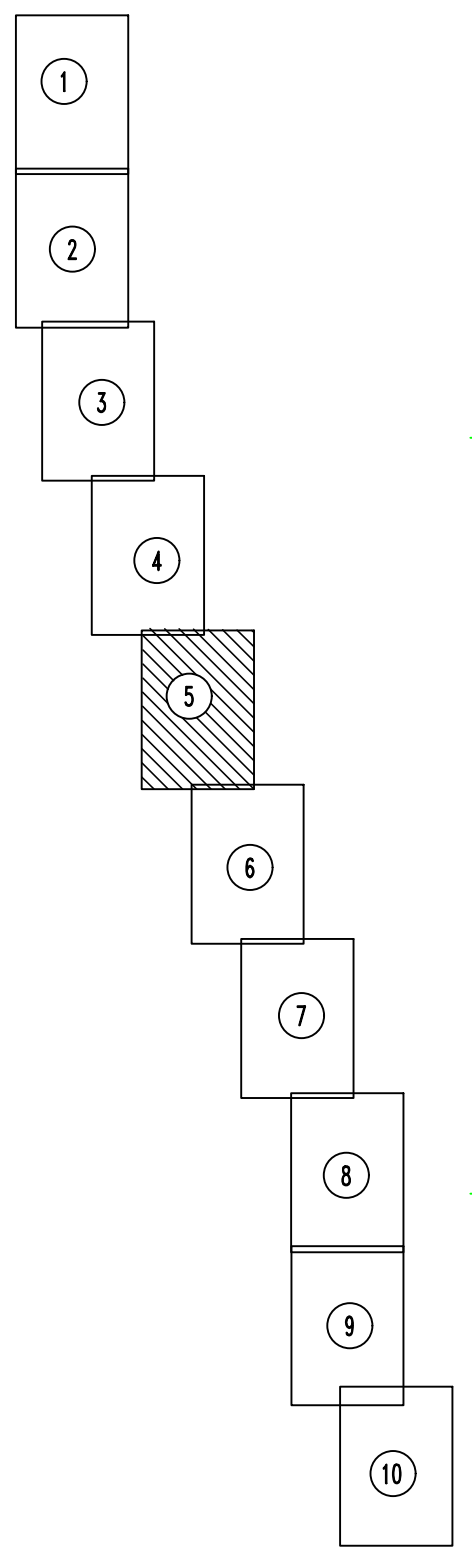
Примечания:
 1. Координаты граница зоны с особыми условиями использования территорий, подлежащие установлению, изменению в связи с размещением линейных объектов, указаны в том 4 проекта межевания.

					ПМТ			
					Заказчик: ООО «Тамбовский бройлер»			
Изм.	Колуч.	Лист	№ докум.	Подпись	Дата	Стадия	Лист	Листов
Разработал	Ильичев А.В.				01.2021	П	4	10
Проверил	Малютин Е.В.				01.2021			
					Проект межевания территории. Материалы по обоснованию М 1:500			
					ООО "Бюро Кадастровых Инженеров"			

Согласовано
Имя, И. ПОДПИСЬ И ДАТА
Взам. инв. №



- Условные обозначения:**
- 68:21:1206036 — кадастровый номер квартала
 - граница существующего земельного участка по сведениям ГКН
 - граница кадастрового квартала
 - 129 — обозначение существующего земельного участка по сведениям ГКН
 - граница объекта капитального строительства по сведениям ГКН
 - граница населенного пункта
 - граница муниципального образования
 - граница зоны с особыми условиями использования территорий, подлежащие установлению, изменению в связи с размещением линейных объектов
 - зоны охраны искусственных объектов — охранные зоны инженерных коммуникаций

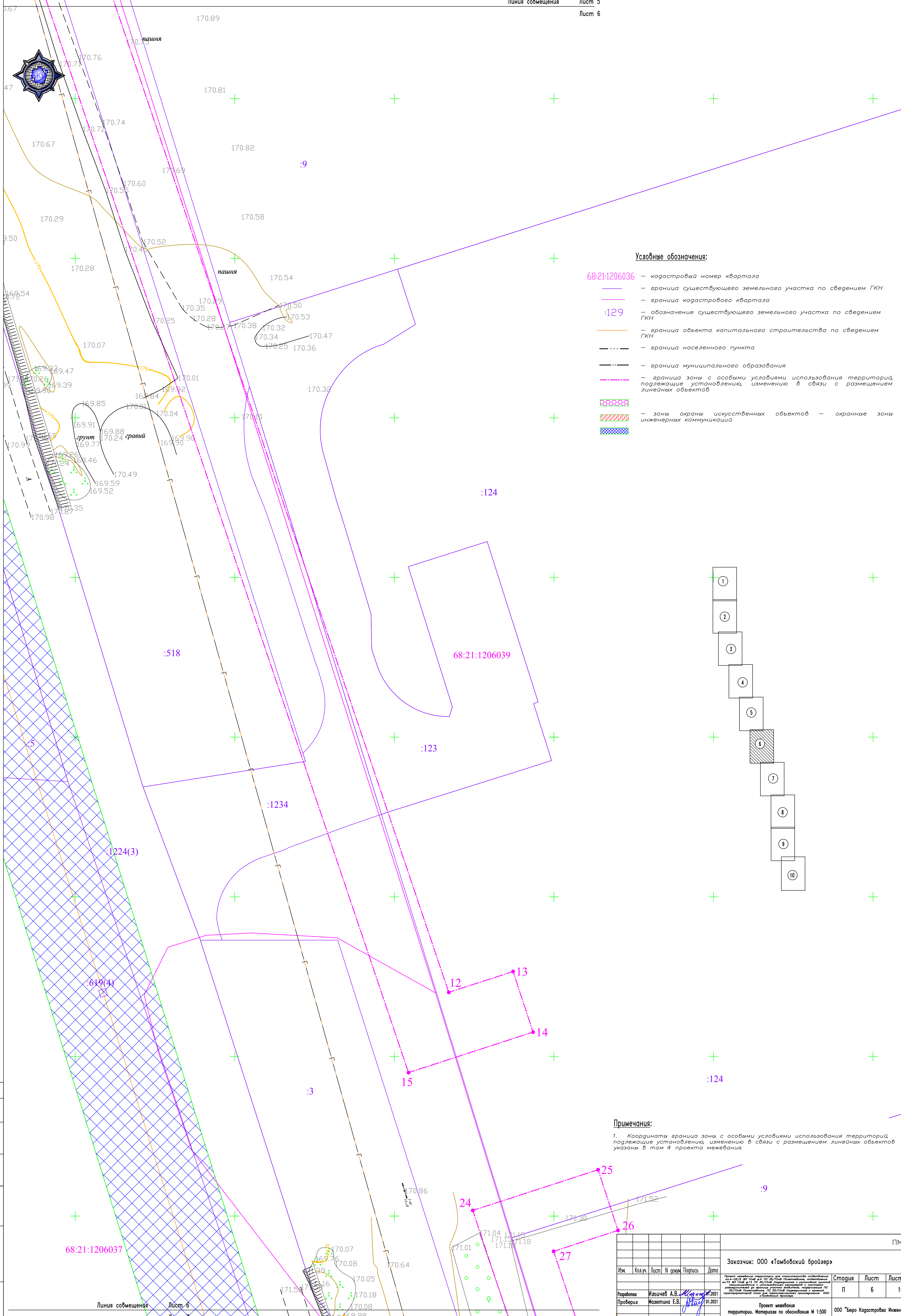


Примечания:

1. Координаты граница зоны с особыми условиями использования территорий, подлежащие установлению, изменению в связи с размещением линейных объектов указаны в том 4 проекта межевания.

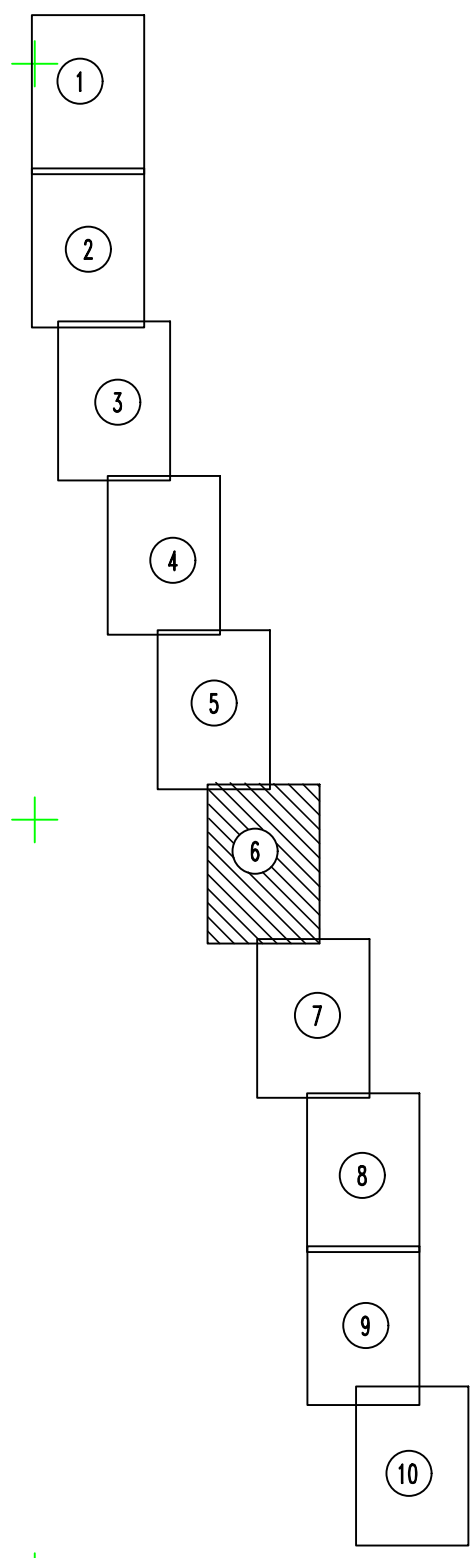
						ПМТ		
						Заказчик: ООО «Тамбовский бройлер»		
Изм.	Колуч.	Лист	№ докум.	Подпись	Дата	Стадия	Лист	Листов
Разработка	Ильичев А.В.	1	01	01.2021		П	5	10
Проверка	Малютина Е.В.	1	01	01.2021				
Проект межевания территории. Материалы по обоснованию М 1:500						ООО "Бюро Кадастровых Инженеров"		

Согласовано
Инв. № подл. Подпись и дата
Взам. инв. №



Условные обозначения:

- 68:21:1206036 — кадастровый номер квартала
- граница существующего земельного участка по сведениям ГКН
- граница кадастрового квартала
- :129 — обозначение существующего земельного участка по сведениям ГКН
- граница объекта капитального строительства по сведениям ГКН
- граница населенного пункта
- граница муниципального образования
- граница зоны с особыми условиями использования территорий, подлежащие установлению, изменению в связи с размещением линейных объектов
- зоны охраны искусственных объектов — охранные зоны инженерных коммуникаций

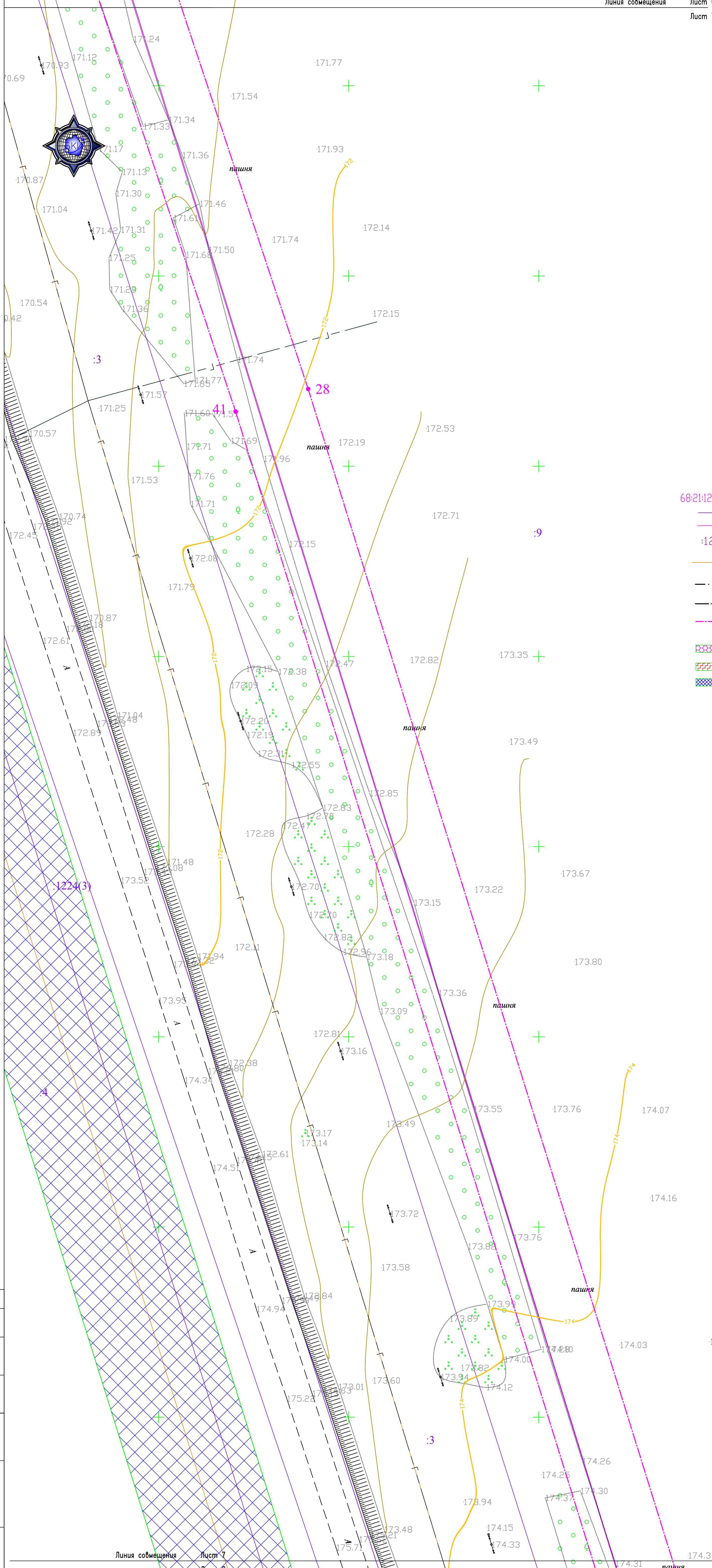


Примечания:

1. Координаты граница зоны с особыми условиями использования территорий, подлежащие установлению, изменению в связи с размещением линейных объектов указаны в том 4 проекта межевания.

Согласовано	
Имя, И. ПОДПИСЬ И ДАТА	Взам. инв. №

					ПМТ			
					Заказчик: ООО «Тамбовский бройлер»			
Изм.	Колуч.	Лист	№ докум.	Подпись	Дата	Стадия	Лист	Листов
Разработчик	Ильичев А.В.				01.2021	П	6	10
Проверил	Малютин Е.В.				01.2021			
Проект межевания территории. Материал по обоснованию М 1:500						ООО "Бюро Кадастровых Инженеров"		



68:21:1206039

Условные обозначения:

- 68:21:1206036 — кадастровый номер квартала
- граница существующего земельного участка по сведениям ГКН
- граница кадастрового квартала
- 129 — обозначение существующего земельного участка по сведениям ГКН
- граница объекта капитального строительства по сведениям ГКН
- граница населенного пункта
- граница муниципального образования
- граница зоны с особыми условиями использования территорий, подлежащие установлению, изменению в связи с размещением линейных объектов
- зоны охраны искусственных объектов — охранные зоны инженерных коммуникаций

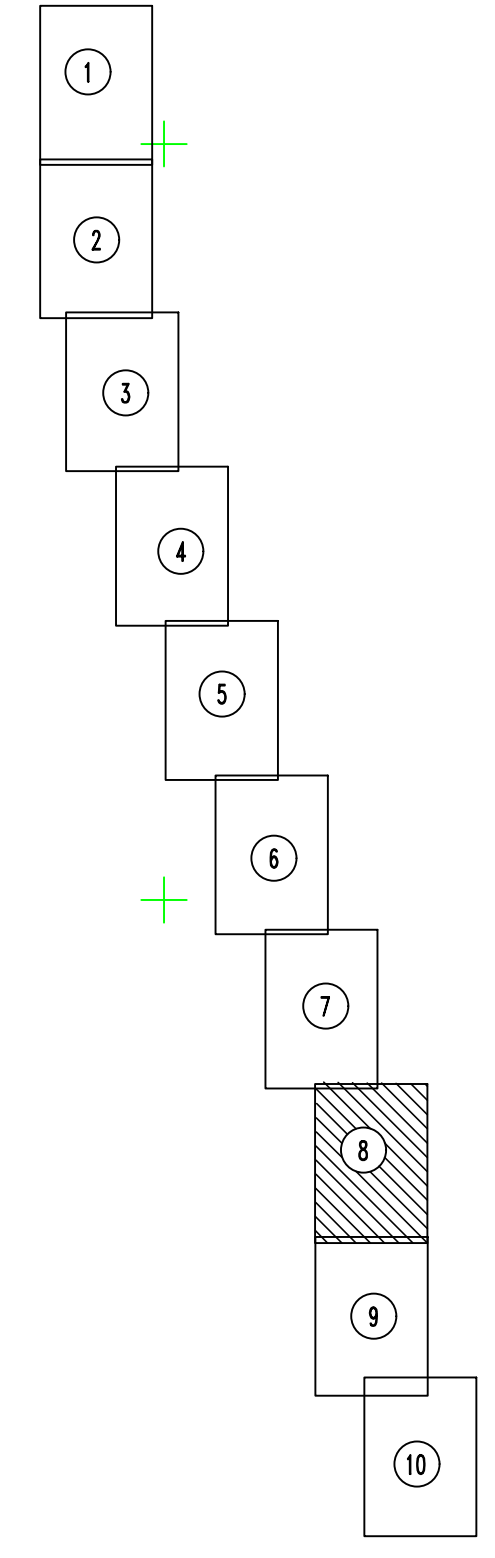
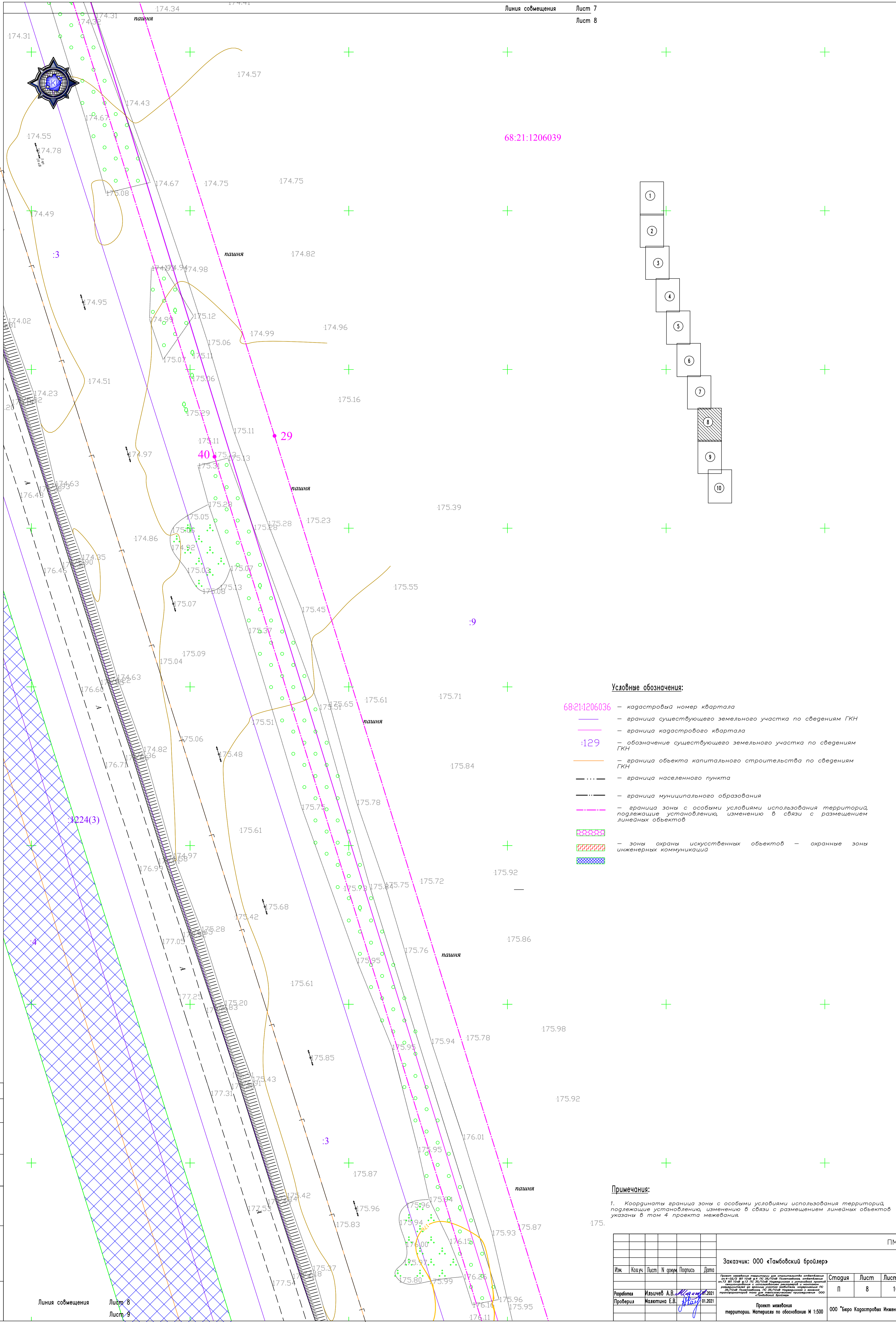
- 1
- 2
- 3
- 4
- 5
- 6
- 7
- 8
- 9
- 10

Примечания:

1. Координаты границы зоны с особыми условиями использования территорий, подлежащие установлению, изменению в связи с размещением линейных объектов указаны в том 4 проекта межевания.

Согласовано
Имя, И. ПОДПИСЬ И ДАТА
Взам. инв. №

						ПМТ		
						Заказчик: ООО «Тамбовский бройлер»		
Изм.	Колуч.	Лист	№ докум.	Подпись	Дата	Статус	Лист	Листов
Разработчик	Ильичев А.В.	18	01.2021			П	7	10
Проверил	Малютин Е.В.	19	01.2021					
Проект межевания территории. Материал по обоснованию М 1:500						ООО "Бюро Кадастровых Инженеров"		



Условные обозначения:

- 68:21:1206036 — кадастровый номер квартала
- граница существующего земельного участка по сведениям ГКН
- граница кадастрового квартала
- :129 — обозначение существующего земельного участка по сведениям ГКН
- граница объекта капитального строительства по сведениям ГКН
- граница населенного пункта
- граница муниципального образования
- граница зоны с особыми условиями использования территорий, подлежащие установлению, изменению в связи с размещением линейных объектов
- зоны охраны искусственных объектов — охранные зоны инженерных коммуникаций

Примечания:

1. Координаты граница зоны с особыми условиями использования территорий, подлежащие установлению, изменению в связи с размещением линейных объектов указаны в том 4 проекта межевания.

						ПМТ
						Заказчик: ООО «Тамбовский бройлер»
Изм.	Колуч.	Лист	№ докум.	Подпись	Дата	Статус
						Лист
						Листов
Разработал	Ильичев А.В.	11.01.2021				П
Проверил	Малютин Е.В.	01.2021				8
						10
Проект межевания территории. Материал по обоснованию И 1:500						000 "Бюро Кадастровых Инженеров"

Согласовано
Имя, И. ПОДАТЬ Подпись и дата
Взам. инв. №



Муниципальное образование
Полетаевский сельсовет
Токаревского района

Условные обозначения:

- 68:21:1206036 — кадастровый номер квартала
- граница существующего земельного участка по сведениям ГКН
- граница кадастрового квартала
- 129 — обозначение существующего земельного участка по сведениям ГКН
- граница объекта капитального строительства по сведениям ГКН
- граница населенного пункта
- граница муниципального образования
- граница зоны с особыми условиями использования территорий, подлежащие установлению, изменению в связи с размещением линейных объектов
- зоны охраны искусственных объектов — охраняемые зоны инженерных коммуникаций

Муниципальное образование
Сергиевский сельсовет
Токаревского района

- 1
- 2
- 3
- 4
- 5
- 6
- 7
- 8
- 9
- 10

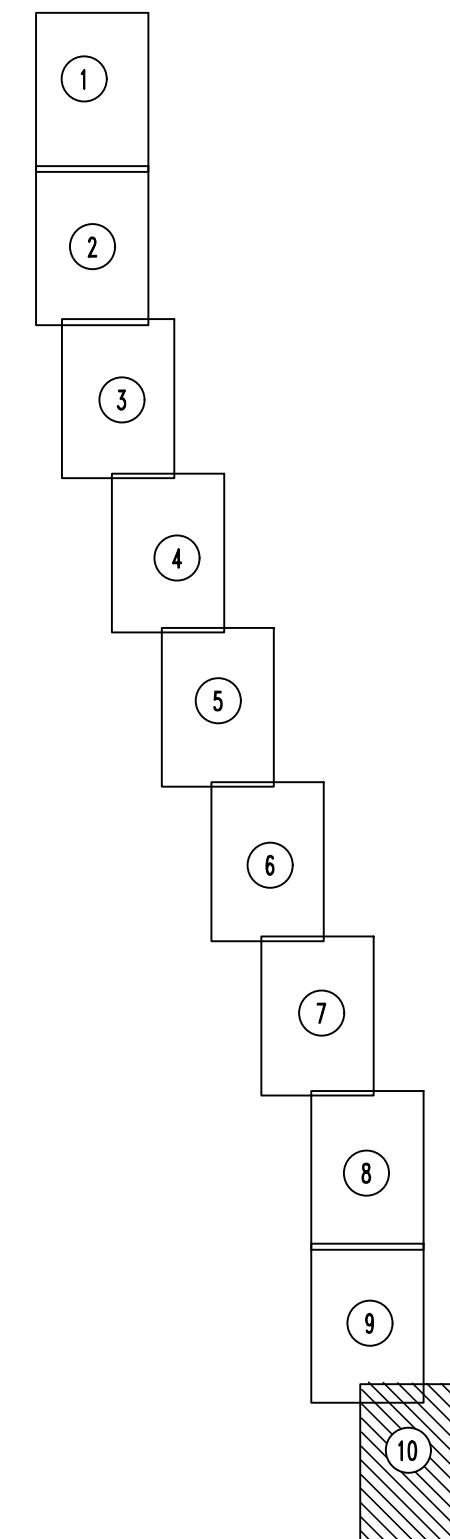
Примечания:

1. Координаты граница зоны с особыми условиями использования территорий, подлежащие установлению, изменению в связи с размещением линейных объектов указаны в том 4 проекта межевания.

Заказчик: ООО «Тамбовский бройлер»					Статия	Лист	Листов	
Имя	Колуч	Лист	№ докум	Подпись	Дата	П	9	10
Разработчик	Ильичев А.В.				01.2021			
Проверил	Малютина Е.В.				01.2021			
Проект межевания территории. Материалы по обоснованию М 1:500						ООО "Бюро Кадастровых Инженеров"		

Согласовано

Имя, И. ПОДПИСЬ И ДАТА



68:21:1403025

68:21:1402001

Условные обозначения:

- 68:21:1206036 — кадастровый номер квартала
- граница существующего земельного участка по сведениям ГКН
- граница кадастрового квартала
- 129 — обозначение существующего земельного участка по сведениям ГКН
- граница объекта капитального строительства по сведениям ГКН
- граница населенного пункта
- граница муниципального образования
- граница зоны с особыми условиями использования территорий, подлежащие установлению, изменению в связи с размещением линейных объектов
- зоны охраны искусственных объектов — охранные зоны инженерных коммуникаций

Примечания:

1. Координаты граница зоны с особыми условиями использования территорий, подлежащие установлению, изменению в связи с размещением линейных объектов указаны в том 4 проекта межевания.

						Заказчик: ООО «Тамбовский бройлер»		
Изм.	Колуч.	Лист	№ докум.	Подпись	Дата	Статус	Лист	Листов
Разработчик	Ильичев А.В.	01.2021				П	10	10
Проверил	Малютин Е.В.	01.2021						
Проект межевания территории. Материалы по обоснованию М 1:500						ООО "Бюро Кадастровых Инженеров"		

Согласовано

Инв. № подл. Подпись и дата. Взам. инв. №

РАЗДЕЛ 4

а) обоснование определения местоположения границ образуемого земельного участка с учетом соблюдения требований к образуемым земельным участкам, в том числе требований к предельным (минимальным и (или) максимальным) размерам земельных участков

В соответствии с правилами землепользования и застройки муниципальных образований Полетаевский сельсовет Токаревского района Тамбовской области и Сергиевский сельсовет предельные (минимальные и (или) максимальные) размеры земельных участков для объектов инженерной инфраструктуры установлению не подлежат.

б) обоснование способа образования земельного участка

Образование земельных участков из земель или земельных участков, находящихся в государственной или муниципальной собственности, в соответствии с частью 1 статьи 11.3 Земельного кодекса Российской Федерации осуществляется в данном случае в соответствии с проектом межевания территории, утвержденный в соответствии со статьей 43 Градостроительного кодекса Российской Федерации.

В соответствии с частью 4 статьи 23 Земельного кодекса Российской Федерации публичный сервитут может устанавливаться для:

- 1) прохода или проезда через земельный участок, в том числе в целях обеспечения свободного доступа граждан к водному объекту общего пользования и его береговой полосе;
- 2) размещения на земельном участке межевых знаков, геодезических пунктов государственных геодезических сетей, гравиметрических пунктов, нивелирных пунктов и подъездов к ним;
- 3) проведения дренажных и мелиоративных работ на земельном участке;
- 4) забора (изъятия) водных ресурсов из водных объектов и водопоя;
- 5) прогона сельскохозяйственных животных через земельный участок;
- 6) сенокосения, выпаса сельскохозяйственных животных в установленном порядке на земельных участках в сроки, продолжительность которых соответствует местным условиям и обычаям;
- 7) использования земельного участка в целях охоты, рыболовства, аквакультуры (рыбоводства);
- 8) использования земельного участка в целях, предусмотренных статьей 39.37 Земельного кодекса Российской Федерации.

Публичный сервитут может быть установлен в отношении одного или нескольких земельных участков и (или) земель.

Обременение земельного участка сервитутом, публичным сервитутом не лишает правообладателя такого земельного участка прав владения, пользования и (или) распоряжения таким земельным участком.

Установление сервитута, публичного сервитута применительно к землям и земельным участкам из состава земель сельскохозяйственного назначения осуществляется с учетом требований об обеспечении рационального использования земель.

в) обоснование определения размеров образуемого земельного участка

Определение размеров образуемых земельных участков выполнено в соответствии с постановлением Правительства РФ от 11.08.2003 № 486 «Об утверждении Правил определения размеров земельных участков для размещения воздушных линий электропередачи и опор линий связи, обслуживающих электрические сети».

г) обоснование определения границ публичного сервитута, подлежащего установлению в соответствии с законодательством Российской Федерации

Публичные сервитуты устанавливаются только на время строительства ответвления оп.4-02/2 ВЛ 10кВ ф.4 ПС 35/10кВ Полетаевская, ответвления оп.73 ВЛ 10кВ ф.13 ПС 35/10кВ Надеждинская с установкой пунктов секционирования с использованием реклоузеров и монтажом разъединителей до границы участка заявителя, модернизация ПС 35/10кВ Полетаевская, ПС 35/10кВ Надеждинская с заменой трансформаторов тока для технологического присоединения ООО «Тамбовский бройлер». Границы публичных сервитутов на время строительства вышеуказанного объекта устанавливаются в соответствии с выделяемым земельным участком под строительство.

Постоянные публичные сервитуты, подлежащие установлению в соответствии с законодательством Российской Федерации не предусмотрено.

Перечень координат характерных точек образуемых земельных участков

Таблица 1. Ведомость координат характерных точек границы зон с особыми условиями использования территорий, подлежащие установлению

Система координат - МСК-68

Обозначение характерных точек границ	Координаты, м	
	X	Y
1	334631.54	1220156.72
2	334621.52	1220173.56
3	334599.51	1220157.09
4	334477.62	1220116.76
5	334152.33	1220018.66
6	334062.00	1219997.16
7	333969.87	1220000.81
8	333831.41	1220045.27
9	333069.66	1220289.90
10	332927.35	1220335.60
11	332743.17	1220374.04
12	332320.06	1220517.06
13	332326.60	1220537.21
14	332307.61	1220543.47
15	332294.93	1220504.44
16	332737.91	1220354.71
17	332922.23	1220316.24
18	333825.30	1220026.23
19	333966.36	1219980.93
20	334063.80	1219977.03
21	334158.06	1219999.47
22	334483.65	1220097.69
23	334607.33	1220138.62
24	332251.75	1220524.59
25	332264.51	1220563.84

26	332245.50	1220570.08
27	332238.95	1220549.91
28	332120.31	1220589.34
29	331679.08	1220726.63
30	331355.75	1220826.64
31	331146.91	1220842.43
32	330894.68	1220920.52
33	330840.19	1220958.36
34	330817.25	1220960.74
35	330817.31	1220940.63
36	330832.92	1220939.03
37	330885.80	1220902.34
38	331142.91	1220822.68
39	331351.71	1220806.90
40	331672.53	1220707.70
41	332114.37	1220570.24