

<b>ТЕХНИЧЕСКИЙ ПЛАН ПОМЕЩЕНИЯ</b>	Заполняется специалистом органа кадастрового учета регистрационный № _____	
<b>Титульный лист</b>	_____ (подпись) _____ (инициалы, фамилия) «_____» _____ г.	
<b>1. Технический план помещения подготовлен в результате выполнения кадастровых работ в связи с представлением в орган кадастрового учета заявления:</b>		
<input checked="" type="checkbox"/> о постановке на государственный кадастровый учет помещения		
<input type="checkbox"/> о государственном кадастровом учете изменений помещения с кадастровым № _____		
<input type="checkbox"/> о государственном кадастровом учете изменений помещения с кадастровым № _____ в связи с образованием части(частей) помещения		
<b>2. Сведения о заказчике кадастровых работ:</b>		
Администрация Токаревского района Тамбовской области (фамилия, имя, отчество (при наличии отчества) физического лица, полное наименование юридического лица, органа государственной власти, органа местного самоуправления, иностранного юридического лица с указанием страны его регистрации (инкорпорации))		
Подпись <u>Начальник отдела по земельным и имущественным отношениям Ананьева</u> <u>Татьяна Ивановна</u>	Дата «29» апреля 2014 г.	
<i>Место для оттиска печати заказчика кадастровых работ</i>		
<b>3. Сведения о кадастровом инженере:</b>		
Фамилия, имя, отчество: Караблина Елена Александровна		
№ квалификационного аттестата кадастрового инженера: 68-10-8		
Контактный телефон: +7 920-235-41-55		
Почтовый адрес и адрес электронной почты, по которым осуществляется связь с кадастровым инженером: Токаревский район, рабочий поселок Токаревка, проспект Революции, д.42 eak1973@list.ru		
Сокращенное наименование юридического лица, если кадастровый инженер является работником юридического лица: ООО "Канар-М"		
Подпись <u>Караблина</u>	Дата «29» апреля 2014 г.	
<i>Место для оттиска печати кадастрового инженера</i>		

**ТЕХНИЧЕСКИЙ ПЛАН ПОМЕЩЕНИЯ****Содержание**

<b>№ п/п</b>	<b>Разделы технического плана помещения</b>	<b>Номера листов</b>
<b>1</b>	<b>2</b>	<b>3</b>
1	Исходные данные	3
2	Характеристики помещения	4
3	Заключение кадастрового инженера	5
4	План этажа	6
5	Приложение	
-	Технический паспорт здания	

**ТЕХНИЧЕСКИЙ ПЛАН ПОМЕЩЕНИЯ****Исходные данные****1. Перечень документов, использованных при подготовке технического плана помещения**

№ п/п	Наименование документа	Реквизиты документа
1	2	3
1	Декларация об объекте недвижимости	б/н, 28.04.2014
2	Кадастровая выписка о здании, сооружении, объекте незавершенного строительства	6800/201/2014-74783, 02.04.2014
3	Доверенность	68 АА 0470699, 27.12.2013
4	Выписка из ЕГРЮЛ	273, 03.02.2014
5	Решение	108, 29.12.2009
6	Чертеж	б/н, 28.04.2014

**2. Сведения о средствах измерений**

№ п/п	Наименование прибора (инструмента, аппаратуры)	Реквизиты сертификата прибора (инструмента, аппаратуры)	Реквизиты свидетельства о поверке прибора (инструмента, аппаратуры)
1	2	3	4
1	Дальномер лазерный Leica DISTO tm D210	Сертификат об утверждении средств измерений RU.C.27.058.A №31927	свидетельство о поверке № 20/Г0643 выдано 14.02.2014 г. действительно до 14.02.2015 г.

**3. Сведения об объекте (объектах) недвижимости, из которого (которых) было образовано помещение**

№ п/п	Кадастровый номер
1	2
-	-

**ТЕХНИЧЕСКИЙ ПЛАН ПОМЕЩЕНИЯ****Характеристики помещения**

№ п/п	Наименование характеристики	Значение характеристики
1	2	3
1	Кадастровый номер помещения	-
2	Кадастровый номер здания или сооружения, в которых расположено помещение	68:21:0101001:95
3	Номер, обозначение этажа, на котором расположено помещение	2
4	Ранее присвоенный государственный учетный номер помещения	-
5	Адрес (описание местоположения) помещения	
	Субъект Российской Федерации	Тамбовская область
	Муниципальное образование	р-н Токаревский
	Населенный пункт (город, село и т.д.)	рп Токаревка
	Улица (проспект, пер. и др.)	ул Маяковского
	Номер дома	д 2
	Номер корпуса	-
	Номер строения	-
	Номер помещения(квартиры)	пом 4
	Иное описание местоположения	-
6	Назначение помещения	Нежилое помещение
7	Вид жилого помещения	-
8	Общая площадь помещения (Р), м2	20.3



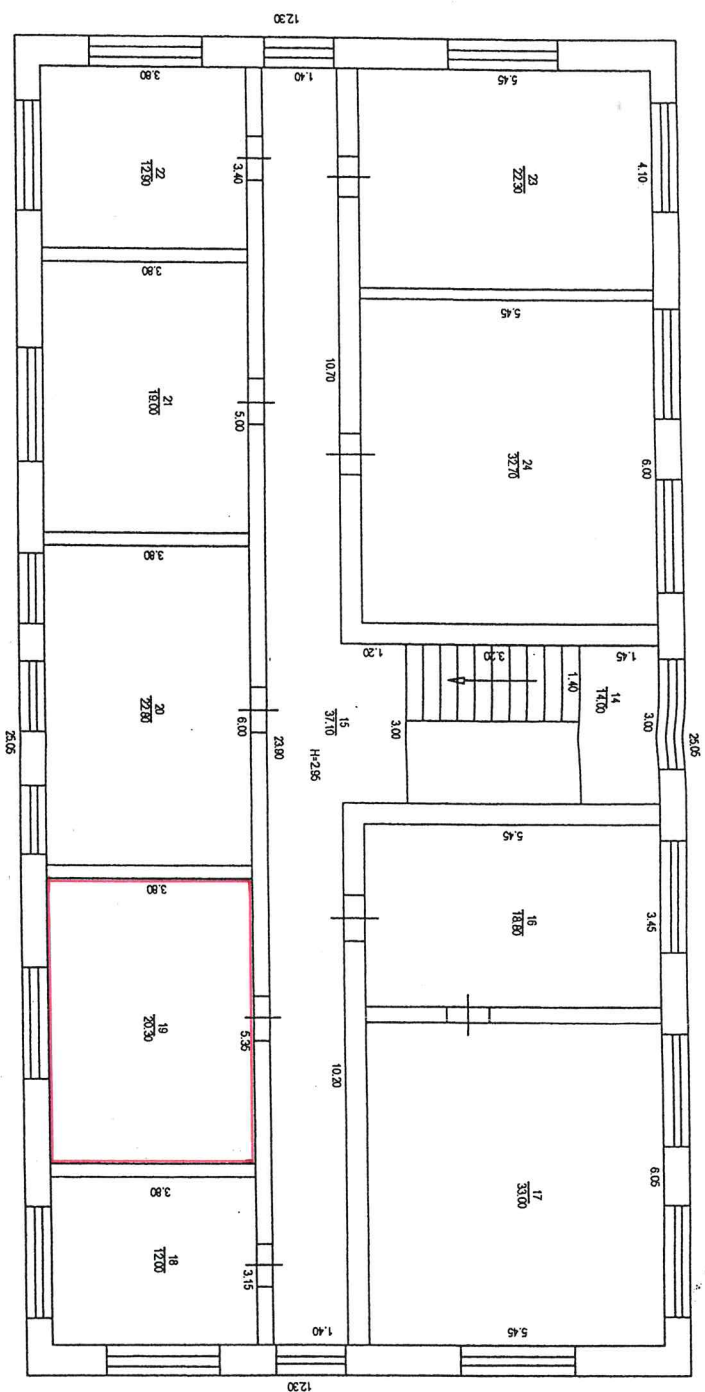
**ТЕХНИЧЕСКИЙ ПЛАН ПОМЕЩЕНИЯ****Заключение кадастрового инженера**

Настоящий технический план подготовлен для постановки на государственный кадастровый учет помещения № 4, расположенного в двух этажном не жилом здании по адресу: Тамбовская область, Токаревский район, ул. Маяковского, д.2, на основании "Технического паспорта здания". В ходе кадастровых работ были уточнены линейные размеры вновь образованного помещения. Общая площадь помещения составила 20.3 кв.м. Полученные результаты выполненных измерений включены в раздел "Характеристика помещения".

## ТЕХНИЧЕСКИЙ ПЛАН ПОМЕЩЕНИЯ

План этажа

2 ЭТАЖ

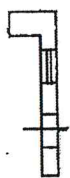


Масштаб 1:200

Условные обозначения:

2,40 - линейный размер (м)

- граница образованного помещения



- стена с окном и дверью